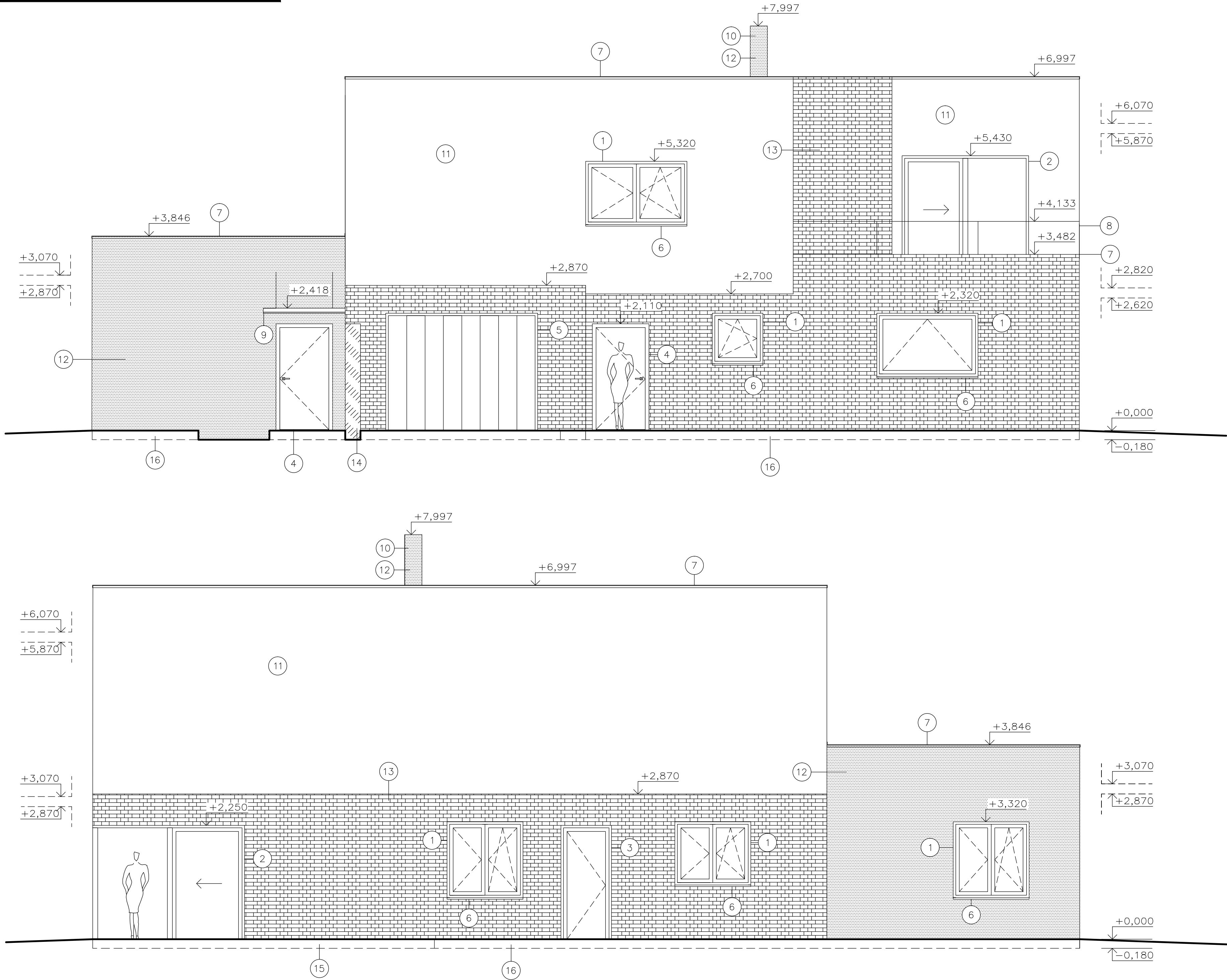


ZÁPADNÍ A VÝCHODNÍ POHLED


M 1:50



POZNÁMKA:

- 1 DŘEVO–HLINÍKOVÉ OKNO HF 200, INTERNORM, BARVA HM716 (ŠEDÁ), VIZ VÝPIS OKEN
- 2 DŘEVO–HLINÍKOVÉ POSUVNĚ ZDVIŽNÉ DVEŘE HS 330, INTERNORM, BARVA HM716 (ŠEDÁ), VIZ VÝPIS DVEŘÍ
- 3 DŘEVO–HLINÍKOVÉ OTEVÍRAVÉ DVEŘE HF 200, INTERNORM, BARVA HM716 (ŠEDÁ), VIZ VÝPIS DVEŘÍ
- 4 VCHODOVÉ BEZPEČNOSTNÍ DVEŘE, HOERMANN, POVRCH: DECOGRAIN TITAN METALLIC, VIZ VÝPIS DVEŘÍ
- 5 BOČNÍ SEKČNÍ VRATA, HOERMANN, POVRCH: DECOGRAIN TITAN METALLIC, VIZ VÝPIS DVEŘÍ
- 6 OKENNÍ PARAPET, RHEIZINK, TITANZINEK 0,6 mm, BARVA TMAVĚ ŠEDÁ, VIZ VÝPIS KLEMPÍŘSKÝCH VÝROBKŮ
- 7 OPLECHOVÁNÍ ATIKY, RHEIZINK, TITANZINEK 0,6 mm, BARVA TMAVĚ ŠEDÁ, VIZ VÝPIS KLEMPÍŘSKÝCH VÝROBKŮ
- 8 VENKOVNÍ ZÁBRADLÍ, BALARDO, SKLENĚNÉ TABULE Z TVRZENÉHO SKLA, UPEVNĚNÍ Z BOKU, VIZ VÝPIS ZÁMEČNICKÝCH VÝROBKŮ
- 9 VENKOVNÍ MARKÝZA, GLASCOMP, SKLENĚNÉ TABULE Z TVRZENÉHO A LEPENÉHO SKLA, UPEVNĚNÍ POMOCÍ TERČŮ A TÁHEL
- 10 KOMÍN SCHIEDEL – KOMÍNOVÝ SYSTÉM ABSOLUT, PLÁŠŤ Z VLÁKNITÉHO BETONU, NATŘEN ŠEDOU BARVOU HBV 7, 0421, BAUMIT STYLECOLOR
- 11 FASÁDNÍ NÁTĚR BAUMIT STYLECOLOR, BARVA BÍLÁ HBV 89, 0019
- 12 FASÁDNÍ NÁTĚR BAUMIT STYLECOLOR, BARVA ŠEDÁ HBV 7, 0421
- 13 KAMENNÝ OBKLAD LIV 181 A, LIVINGSTONE, BŘIDLICOVÝ, BARVA ŠEDÁ
- 14 KAMENNÁ ZÍDKA, VÝŠKY 2290 mm, BARVA ŠEDO–HNĚDÁ
- 15 ZPEVNĚNÁ PLOCHA – TERASOVÉ PROFILY TERMOWOOD
- 16 ZPEVNĚNÁ PLOCHA – BETONOVÁ DLAŽBA BEST ALTEZO IN

0,000 = 243,00 m n.m., B.p.v. / SOUŘADNICOVÝ SYSTÉM S–JTSK

DRUH PRÁCE	BAKALÁŘSKÁ PRÁCE			VYSOKÉ UČENÍ TECHNICKÉ V BRNĚ FAKULTA STAVEBNÍ ÚSTAV POZEMNÍHO STAVITELSTVÍ		
VYPRACOVAL	Zuzana Karásková					
KONTROLOVAL	Ing. arch. Ivana Utíkalová					
STAVEBNÍK	Zuzana Karásková, Ptenský Dvorek 95, 798 43 Ptení					
MÍSTO STAVBY	Prostějov, Domamyslická / k. ú. Domamyslice, p. č. 208/6					
NÁZEV STAVBY	RODINNÝ DŮM S FOTOATELIÉREM					
	-					
STAVEBNÍ OBJEKT	RODINNÝ DŮM S FOTOATELIÉREM		FORMÁT	8x A4		
ČÁST	DLE VYHLÁŠKY č. 499/2006 Sb.		DATUM	05/2014		
OBSAH:			STUPEŇ PD	DPS		
	ZÁPADNÍ A VÝCHODNÍ POHLED		MEŘÍTKO	Č. VÝKRESU		
			1:50	D.1.1.b.7		